

## Porsche optimaliseert technische illustraties met Corel®-producten

### Overzicht

**Bedrijf:** Porsche

**Branche:** Automobielerbranche

**Locatie:** Duitsland

**Product:** CorelDRAW® Graphics Suite en Corel DESIGNER®



Na te zijn ingezet bij herbestemming van 3D-illustraties, is CorelDRAW voortaan dé oplossing voor Porsche als krachtig en betaalbaar hulpmiddel.

Porsche zegt het haalbare altijd met het schier onmogelijke te willen combineren en dat is niet alleen van toepassing op de productlijn van het bedrijf, maar ook op ontwikkeling en verwante processen.

Op het gebied van technische documentatie was de doelstelling om de constructieontwerpen om te zetten van zeer complexe 3D-systemen (CATIA) in voor meerdere doeleinden te bestemmen en begrijpelijke documenten die worden gebruikt als instructie bij de assemblage.

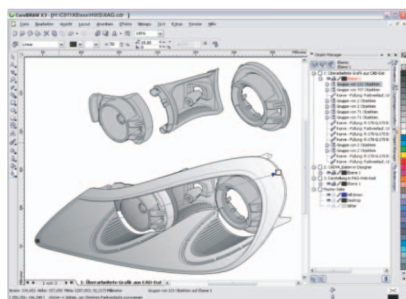
Porsche AG maakt gebruik van het CAD-systeem CATIA (v.4 en 5) voor 3D-visualisatie in het ontwikkelingsproces. Voor technische documenten gebruikt Porsche sinds 1996 de gebruiksvriendelijke grafische software CorelDRAW®. Met CorelDRAW kunnen technici de illustraties voor de documentatie doelmatig bewerken.

Instructies voor assemblage worden normaal gesproken in een 3D-constructiemodel ontwikkeld. Het

omzetten in illustraties kan zeer tijdrovend zijn, vooral als een rechtstreekse of technisch geavanceerde interface tussen de twee omgevingen ontbreekt.

Voor het oplossen van de lacune tussen het 3D-model en de illustraties

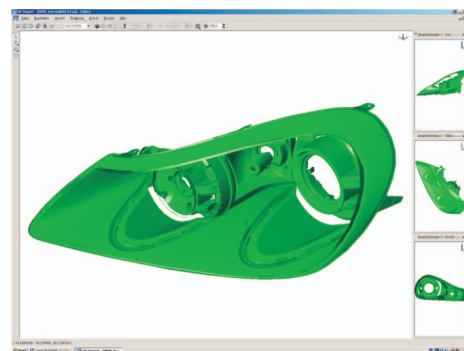
benaderde Porsche AG Corel, dat in nauwe samenwerking met het autobedrijf een rechtstreekse 3D-modelleringsinterface heeft ontwikkeld die een kwalitatief hoogwaardige tekenbasis vormt voor illustraties, zonder dat dit de technici extra tijd en inzet kost. Na te zijn ingezet bij deze herbestemming, is CorelDRAW nu de voorkeursoplossing voor Porsche als krachtig en betaalbaar



hulpmiddel. Tegenwoordig gebruiken alle afdelingen binnen het bedrijf CorelDRAW, van het maken van afbeeldingen in de ontwerpstudio, presentaties op de marketingafdeling, tot het verwerken van de instructies voor assemblage.

De technicus of technisch documentatie-expert importeert een CAD 3D-model van derden in Corel DESIGNER® Professional. Het CAD 3D-model kan vervolgens gemakkelijk worden bewerkt met de 3D-importeermodule. Met deze tool kan de gebruiker voorwerpen vrij draaien om deze bij te snijden of vectorillustraties exporteren.

Het gebruik van Corel DESIGNER heeft tot aanzienlijke besparingen in tijd en geld geleid. Hierdoor is het hele proces gestroomlijnd en zijn de tussenliggende stappen door externe dienstverleners uit het proces verwijderd.



Bezoek [www.corel.com/coreldraw](http://www.corel.com/coreldraw) voor meer informatie over CorelDRAW Graphics Suite.