

Компания Porsche совершенствует технические иллюстрации с помощью продуктов Corel[®]

Обзор

Компания: Porsche

Специализация: автомобилестроение

Местоположение: Германия

Продукт: CorelDRAW[®] Graphics Suite и Corel DESIGNER[®]



После внесения конструктивных изменений Porsche смогла воспользоваться преимуществами мощного и экономически эффективного инструмента CorelDRAW.

Компания Porsche обладает особым даром: совмещать возможное с невозможным — вернее, с тем, что до сих пор казалось невозможным — не только в своих готовых автомобилях, но и в технологическом процессе их разработки.

Так, перед компанией встала задача, связанная с технической документацией: найти способ преобразования конструкторских чертежей из крайне сложного формата 3D-систем (CATIA) в универсальные и доступные документы, на основе которых можно создавать инструкции по сборке.

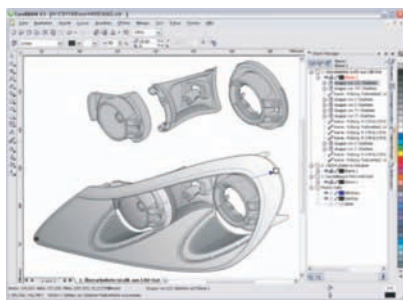
Разработчики в компании Porsche AG производят 3D-визуализацию с помощью системы САПР под названием CATIA (версии 4 и 5), а для создания технической документации в компании с 1996 года используется простое и удобное графическое ПО CorelDRAW[®]. Этот программный пакет позволяет инженерам без труда редактировать иллюстрации для технических документов.

Инструкции по сборке обычно разрабатываются в формате трехмерных конструкторских моделей.

Преобразование такой модели в иллюстрацию может отнять очень много времени, особенно при отсутствии прямого и технически совершенного интерфейса между двумя программными средами.

Представители Porsche AG обратились в компанию Corel, чтобы совместно устранить «разрыв» между этапами 3D-моделирования и создания иллюстраций.

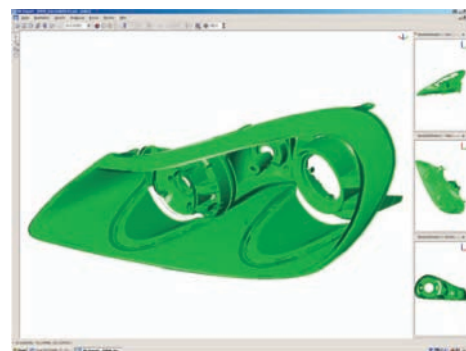
В тесном сотрудничестве с Porsche компания Corel разработала прямой интерфейс 3D-моделирования, предоставляющий высококачественную графическую платформу для разработки иллюстраций и избавивший инженеров от лишней работы.



После внесения ряда конструктивных изменений компания Porsche смогла активно использовать CorelDRAW — мощный и экономически эффективный инструмент. В настоящее время CorelDRAW применяется в компании на всех этапах работы, от создания графики в дизайн-студии и разработки рекламных презентаций до подготовки инструкций по сборке.

Теперь инженер или разработчик технической документации импортирует исходную трехмерную модель САПР в Corel DESIGNER[®] Professional. Затем эту модель можно легко изменить нужным образом с помощью модуля импорта трехмерной графики. Это средство позволяет вращать объекты в любом направлении, делать разрезы и экспортировать векторное изображение.

Использование Corel DESIGNER уже сэкономило компании огромное количество времени и денег. Внедрение этого продукта упростило весь процесс и позволило отказаться от промежуточных этапов, ранее выполнявшихся внешними поставщиками услуг.



Чтобы узнать больше о CorelDRAW Graphics Suite, посетите страницу www.corel.com/coreldraw.