

Optimierte technische Illustration bei Porsche durch Corel-Produkte

CorelDRAW hat sich nach einem ReEngineering-Projekt als kostengünstig und leistungsfähig herausgestellt.



Der Anspruch von Porsche, das Machbare mit dem scheinbar Unmöglichen zu kombinieren, findet sich nicht nur in den Produkten, sondern auch bereits in der Entwicklung und den beteiligten Prozessen wieder.

Im Bereich der technischen Dokumentation war es das Ziel, Konstruktionen aus hochkomplexen 3D-Systemen (CATIA) in weiterverarbeitbare und verständliche Dokumentationen für Montageanweisungen umzuwandeln.

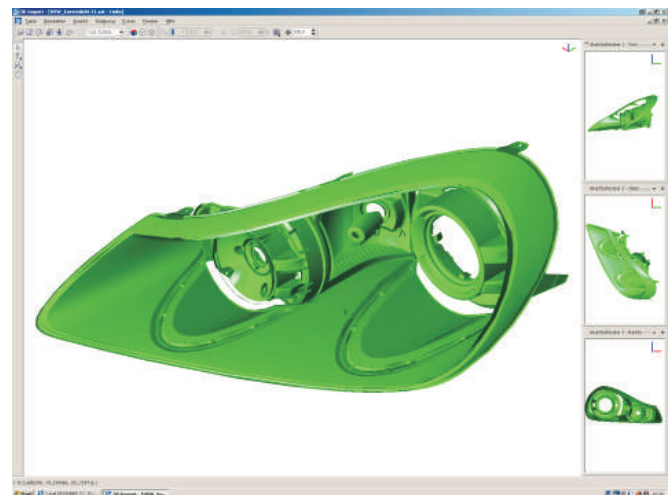
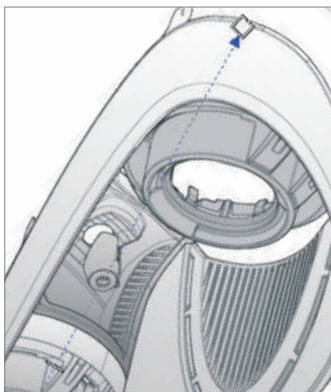
Bei Porsche wird im Entwicklungsprozess das CAD-System CATIA (V4 & V5) für die 3D-Visualisierung eingesetzt. In der technischen Dokumentation nutzt die Porsche AG seit 1996 dagegen die einfach zu bedienende Grafiksoftware CorelDRAW. Mit ihr können die Konstrukteure die Illustrationen für die Dokumentation effizient bearbeiten.

Diese Grafiksoftware hat sich nach einem ReEngineering-Projekt als kostengünstig und leistungsfähig herausgestellt. Heute arbeiten unternehmensweit alle Fachbereiche – angefangen vom Erstellen der Grafiken im Design-Studio, im Marketing für Präsentationen bis zur Weiterverarbeitung einer Montageanweisung – mit CorelDRAW.

Die Montageanweisungen werden üblicherweise in einem 3D-Konstruktionsmodell entwickelt. Die Um-

wandlung zur Illustration kann sehr aufwendig sein, da eine entsprechende Schnittstelle zwischen den beiden Welten nie direkt vorhanden beziehungsweise nicht ausgereift war. Daher ist die Porsche AG an Corel mit dem Auftrag herangetreten, die Lücke zwischen 3D-Modell und Illustration zu schließen.

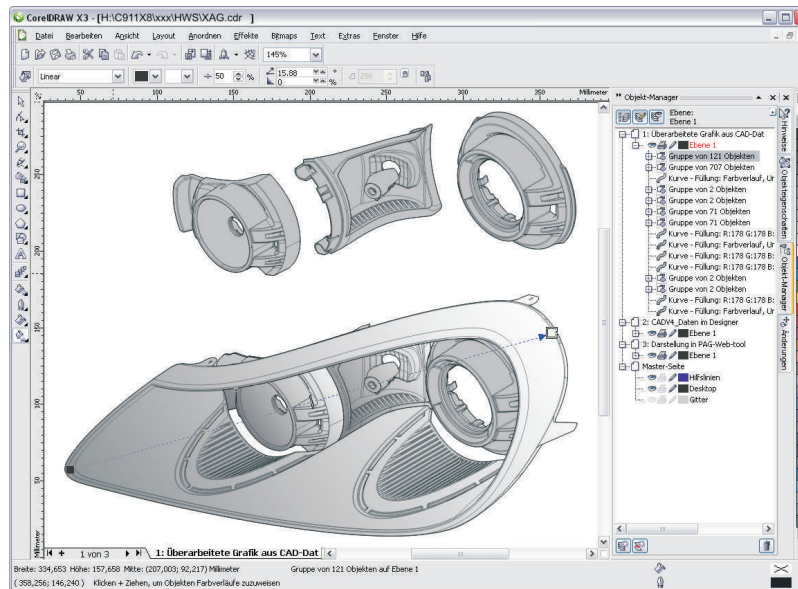
In enger Zusammenarbeit mit der Porsche AG hat Corel diese Anforderung erfüllt und eine direkte Schnittstelle für die 3D-Modellierungswelt entwickelt.



CorelDRAW® Graphics Suite und Corel® DESIGNER™ Technical Suite Case Study - Porsche AG

COREL
Case Study

Diese liefert qualitativ hochwertige Zeichnungsgrundlagen für die Illustration, ohne den Konstruktionsingenieur mit Mehrarbeit zu belasten.



Der Konstrukteur oder technische Redakteur liest in dem Tool Corel DESIGNER Professional ein natives CAD 3D-Modell ein, das nun ohne größeren Aufwand mit dem 3D-Importmodul bearbeitet werden kann. Er kann zum Beispiel Objekte frei drehen, Schnitte anlegen und Vektorgrafiken exportieren.

Der Einsatz von Corel DESIGNER Professional resultiert bereits in einer deutlichen Zeit- und Geldersparnis. Denn schließlich wurde der gesamte Prozess schlanker und Zwischenschritte zu externen Dienstleistern konnten eingespart werden.

Über Corel Corporation

Corel ist ein führender Hersteller von Grafik- und Bürosoftware und Software für digitale Medien. Das Produktportfolio von Corel umfasst solche beliebte und von Millionen von Anwendern benutzte Software-Marken wie CorelDRAW® Graphics Suite, Corel® Paint Shop Pro®, Corel® Painter™, Corel® DESIGNER®, Corel® WordPerfect® Office, WinZip® und iGrafx®. Corel erwarb im Jahre 2006 InterVideo, den Hersteller von WinDVD®, und Ulead, einen führenden Entwickler von Video-, Bildbearbeitungs- und DVD-Erstellungs-Software. Die umfassenden Funktionen, der Bedienkomfort und die leichte Erlernbarkeit der Corel Software-Produkte setzen neue Maßstäbe in puncto Nutzwert. Corels Beiträge in den Bereichen Software-Innovation, Design und Nutzwert wurden von der Branche mit Hunderten von Auszeichnungen bedacht.

Corel vertreibt seine Produkte in über 75 Ländern über ein etabliertes Netzwerk internationaler Händler, OEM-Partner und Online-Händler und seine eigenen internationalen Webseiten. Der Hauptsitz des Unternehmens befindet sich in Ottawa, Kanada. Das Unternehmen unterhält außerdem Niederlassungen in den USA, Großbritannien, Deutschland, China und Japan. Corels Aktien werden an der NASDAQ-Börse unter dem Symbol CREL und an der Börse von Toronto unter CRE gehandelt.

COREL®
www.corel.de

Pressekontakt:
Rafael Rahn
LEWIS Communications GmbH
Baierbrunner Straße 15
81379 München
Tel.: +49 89 / 173019-0
Fax: +49 89 / 173019-99
E-Mail: rafaer@lewispr.com
Web: http://www.lewispr.com

Kontakt zum Unternehmen:
Beatrice von der Brüggen
Corel GmbH
Edisonstraße 6
85716 Unterschleißheim
Tel.: +49 89 / 3 2173-0
Fax: +49 89 / 3 2173-100
E-Mail: beatrice.brueggen@corel.com
Web: http://www.corel.de

© 2007 Corel Corporation. Alle Rechte vorbehalten.
Corel, Painter, Natural-Media, CorelDRAW, WordPerfect, das Corel-Logo und Paint Shop sind Marken oder eingetragene Marken der Corel Corporation und/oder ihrer Tochtergesellschaften. Alle anderen Produkt-, Schrift- und Firmennamen sowie Logos sind Marken oder eingetragene Marken der jeweiligen Firmen.